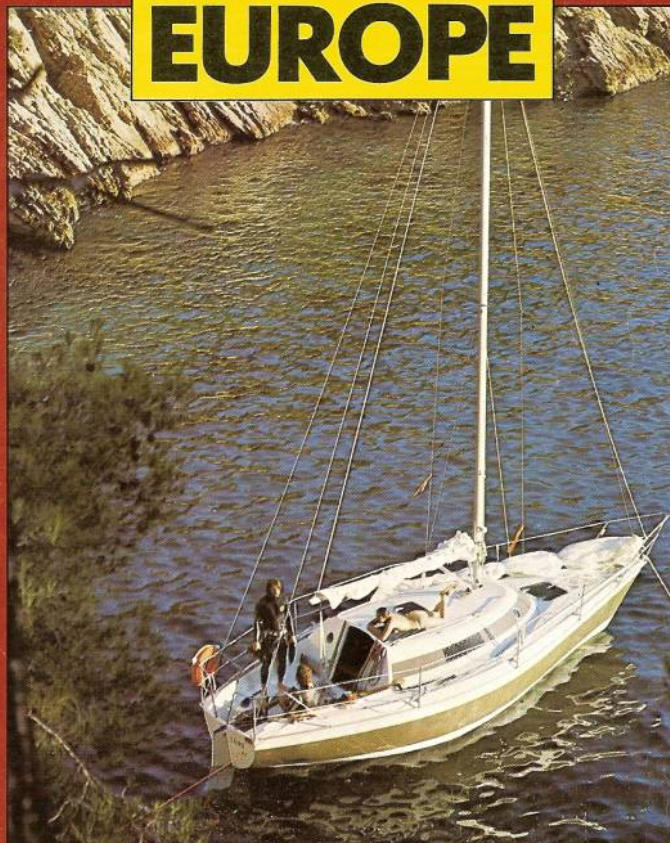
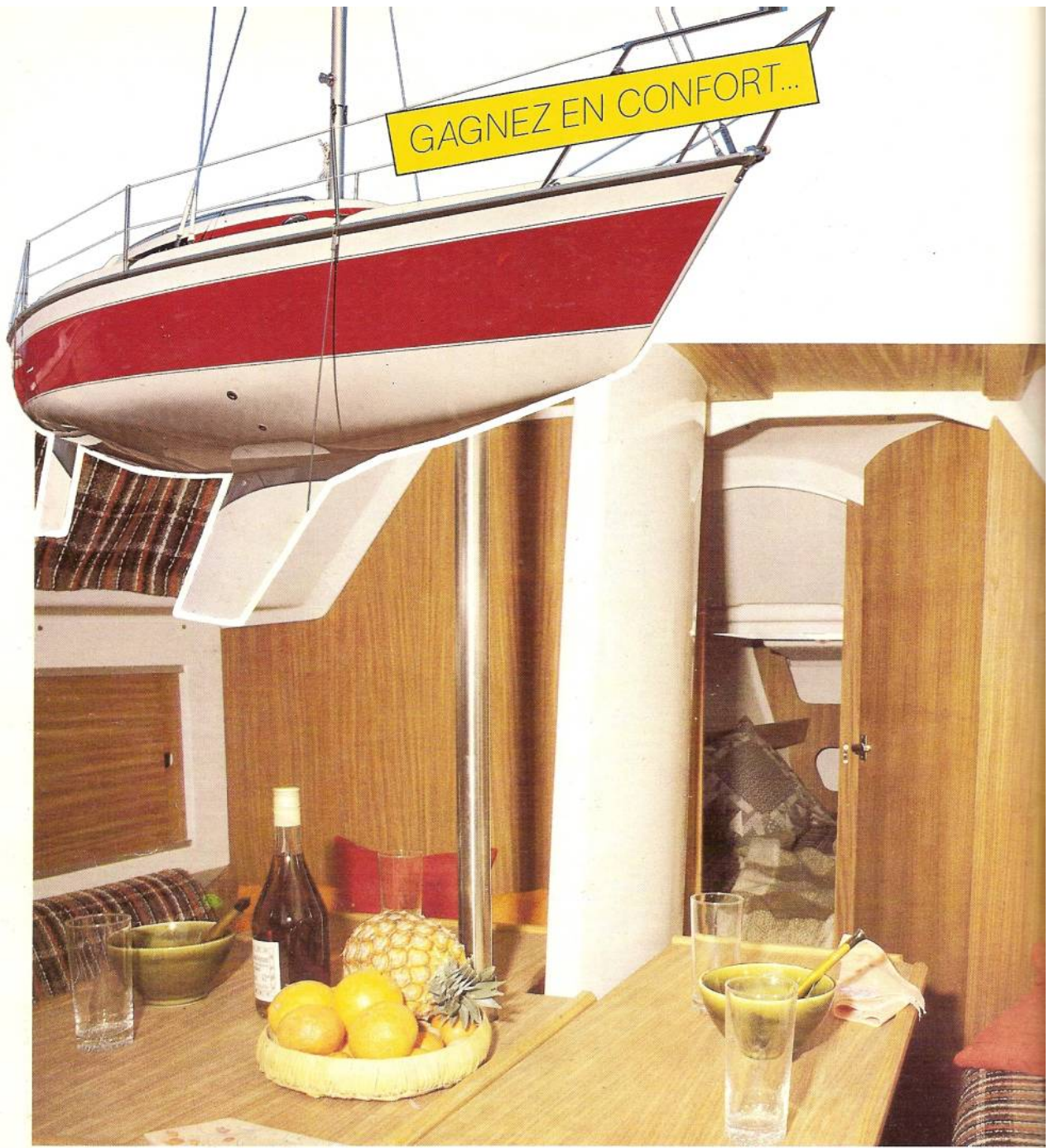
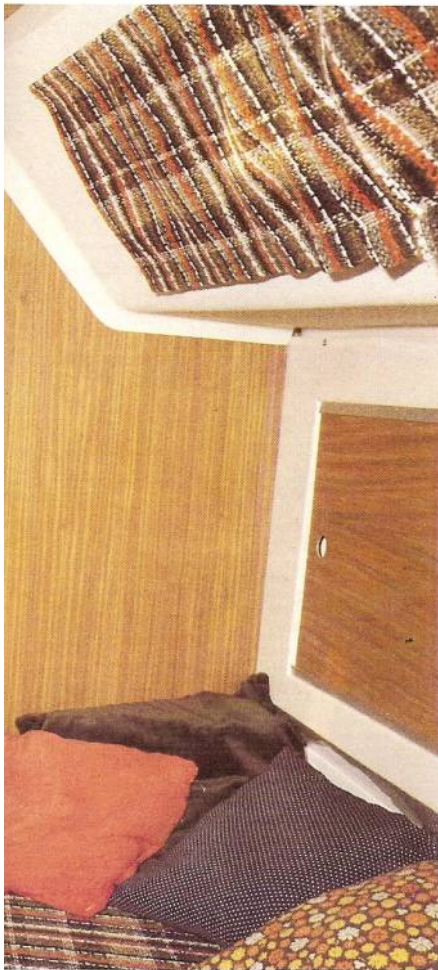


Challenger

EUROPE







UN CARRE OU IL FAIT BON VIVRE

Le carré peut accueillir aisément 7 à 8 personnes. Il offre de nombreux rangements commodes et facilement accessibles. Une table à cartes face à la route. Une cuisine "cossue" avec réchaud 2 feux à cardan. Un évier double.

Une hûche à pain, un bac à glace. Un cabinet de toilette confortable sépare le carré d'un poste avant très lumineux et intime.

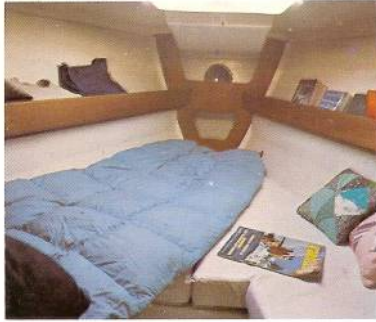
UNE CARENE PERFORMANTE

Un pont pour prendre le soleil avec plaisir. Un vaste cockpit

pouvant accueillir un équipage nombreux. Des coffres pour le stockage des voiles et du canot de survie. Un emplacement pour le moteur. Un pont avec tout l'accastillage pour faciliter la manœuvre.

Dans la version "dériveur" un dispositif couplé à la dérive donne en permanence l'indication du tirant d'eau de 0,70 m à 1,70 m.

CE QUE LES SPECIALISTES PENSENT DU CHALLENGER EUROPE :



... Le CHALLENGER EUROPE est un voilier de croisière confortable et performant et a, dès son origine, été conçu et dessiné pour être un dérivateur. Ce n'est donc pas l'adaptation d'une carène de quillard mais au contraire, d'un dessin original dont le quillard est issu...

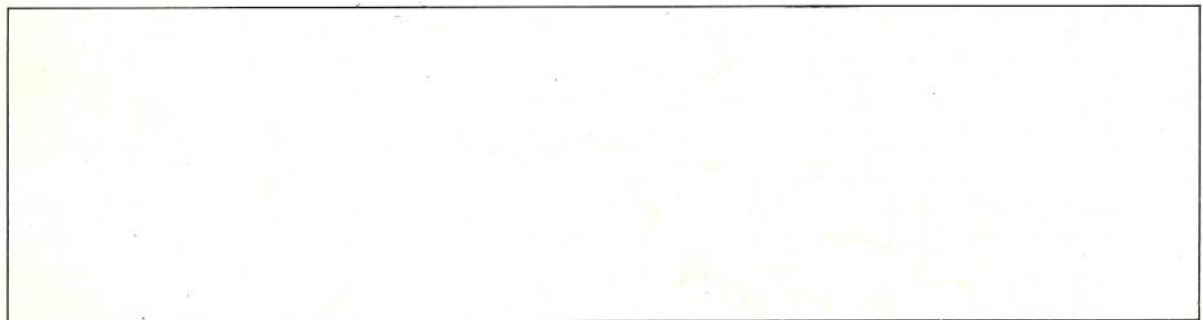
... Dans les brises faibles et modérées, le dérivateur possède un net avantage sur son frère en cap et en vitesse à toutes allures. Leurs qualités nautiques sont identiques. Ces deux unités passent en souplesse dans le petit clapot et procurent, par leur vivacité, beaucoup de joie au barreur. Par vent plus frais, le dérivateur et le quillard font jeu égal en remontant contre le vent : le quillard est, cependant, un peu plus raide à la toile et conserve plus longtemps toute sa voilure...



... Le passage dans la mer formée des deux bateaux se fait en douceur, sans taper ni mouiller...
Les Cahiers du Yachting N° 195.
Mars 79, page 71.



... Un sloop élégant de 8 m 25, avec un carré étonnamment spacieux pour la vie au port, grâce à un bau dépassant 3 mètres. Mais ses performances et son rating peuvent également intéresser les coureurs...
Bateaux N° 228. Mai 77, page 96.



dulhen

Chantier Naval Zone Industrielle Les Angles 30400 Villeneuve-lès-Avignon Tél. (90) 25.00.20