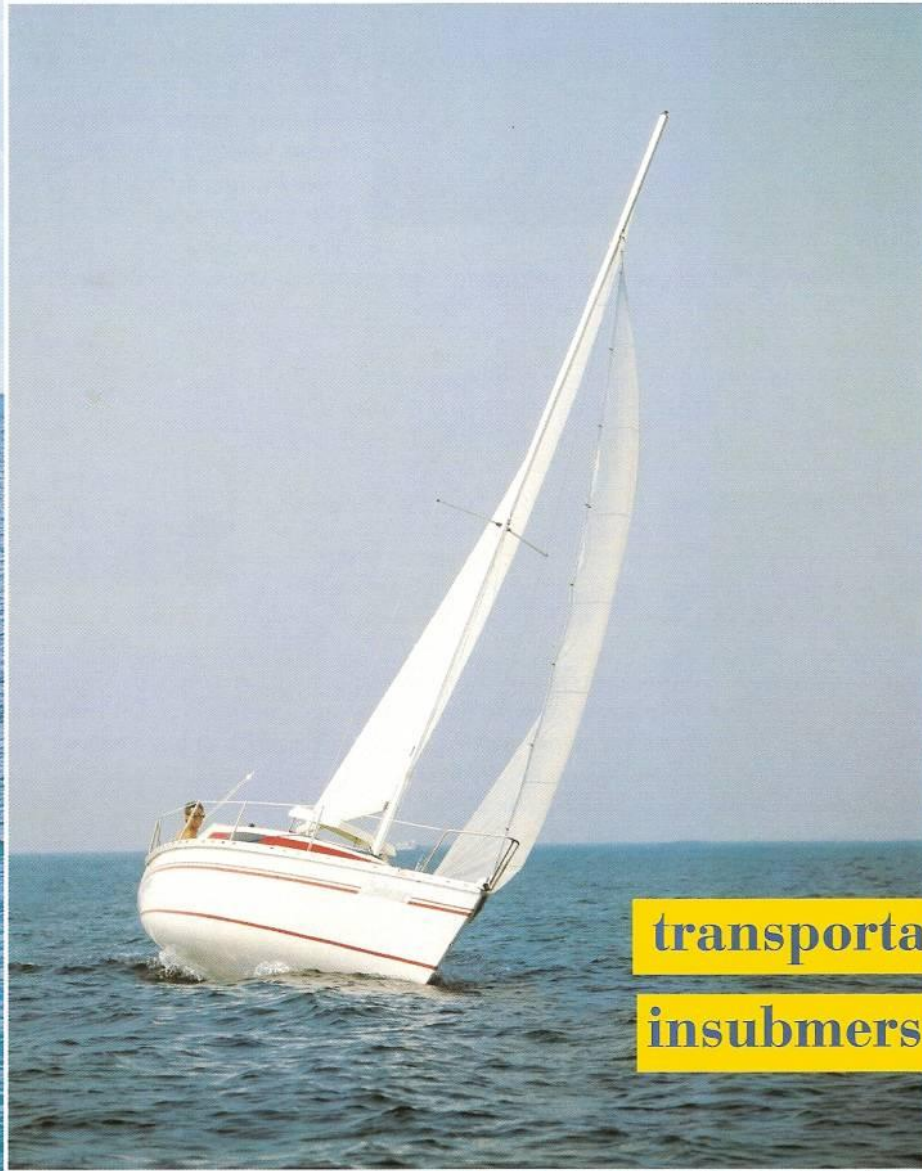


# Challenger



transportable

insubmersible

# HORIZON 2000





### **HORIZON 2000 pour la nouvelle présentation du CHALLENGER HORIZON.**

Pour fêter ses 20 ans de construction ininterrompue, nous avons voulu que ce bateau apprécié et envié réponde encore mieux à vos aspirations. Nous l'avons doté d'un nouveau cockpit plus ergonomique et d'un nouveau plan de voilure plus moderne.

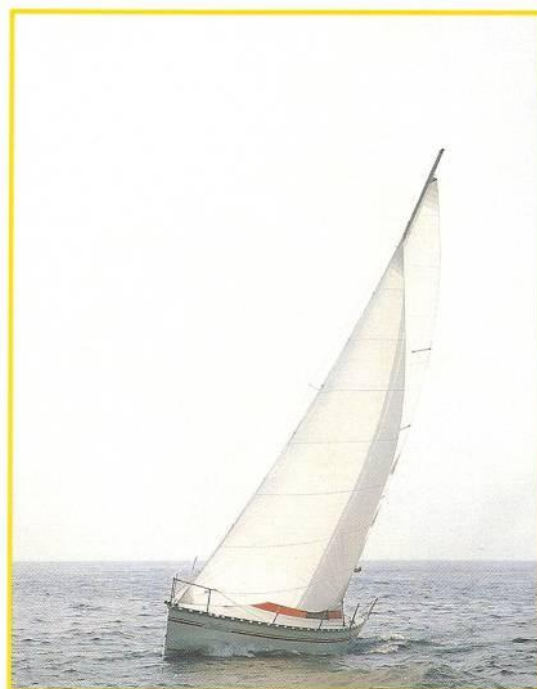
Il sera dorénavant proposé en version Bi-Quilles relevables.

Mais le Challenger HORIZON c'est toujours l'insubmersibilité. La mousse de polyuréthane injectée entre la coque et la double coque apporte la flottabilité nécessaire en différents points pour répondre aux exigences de l'homologation de la Marine Marchande Française (P.V. n°114/32 du 10.03.1980). L'insubmersibilité n'est plus le refuge des débutants. La plupart de nos prestigieux marins l'ont adoptée, sachant très bien que le véritable danger sur la mer est constitué par tout ce que l'on n'aurait jamais pensé pouvoir y trouver. Vous pourrez découvrir ou pratiquer la voile en toute sécurité. Elle vous pardonnera toutes les erreurs et vous permettra de faire face à l'imprévisible. De plus vous serez dispensé de la coûteuse et encombrante annexe de survie.

Le Challenger HORIZON c'est toujours un transportable qui vous permettra de vous retrouver dans les meilleurs délais sur n'importe quelle côte du continent, ou de l'hiverner dans votre garage. Mise à l'eau et mise sur remorque se pratiquent depuis les plans inclinés que l'on trouve dans tous les ports. Là aussi l'économie est loin d'être négligeable. D'autant que le mât articulé sur son emplanture sera mis à poste ou retiré dans un temps record avec l'aide d'un équipier.

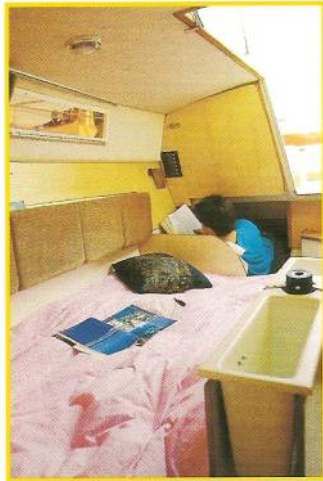
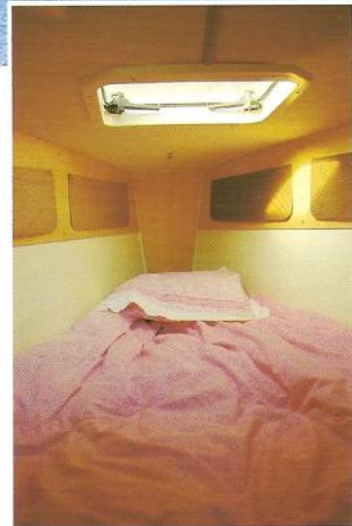
Le Challenger HORIZON est toujours le bon marcheur capable de performances sportives. Son étrave fine passe dans le clapot en douceur, sa carène généreuse avec un bau important à la flottaison, sa stabilité de forme remarquable lui confèrent une stabilité étonnante pour sa taille. C'est un bateau de croisière familiale.

Sa quille pivotante commandée par un vérin à vis ou hydraulique «version twin» lui apporte la raideur à la toile. En position haute, elle s'éclipse totalement pour permettre un échouage facile, sur une plage pour les amateurs de camping côtier, ou sur la grève pour les mouillages soumis aux marées. Et si un écueil se dresse sur sa route en navigation, elle s'effacera pour éviter tout dommage à la structure.





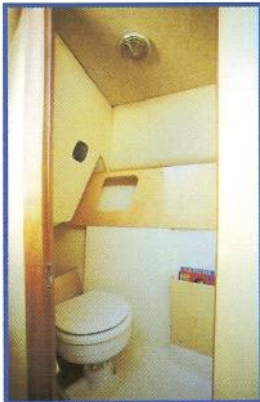
Véritable croiseur hauturier, le Challenger HORIZON apporte dans ses 7m50 tout le confort nécessaire à cette catégorie. Le poste avant, offre un couchage double intime et douillé, parfaitement isolé du bruit du clapot et de la température extérieure par les 15 cm de mousse de polyuréthane que renferme la paroi.



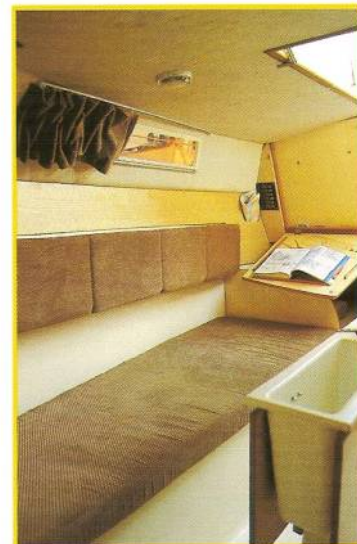
Le carré transformable à dessin se fera lieu d'accueil avec sa grande banquette, coin dînette en U, ou couchage double pour la nuit.

La table dînette articulée sur le solide puits de dérive se pliera elle aussi à ses exigences.

Tout comme la table à carte à tribord qui offre le coin nécessaire le temps de la navigation.



Sous cette dernière la 5<sup>e</sup> couchette, c'est l'appoint nécessaire pour la famille nombreuse, ou le fourre-tout pour ranger les voiles. Mais si d'aventure, elle ne présente aucun intérêt pour vous, elle pourra céder sa place à un deuxième grand coffre de cockpit.



A bâbord la cuisine dotée de tous les éléments indispensables, glacière ou réfrigérateur, eau sous pression à l'évier, réchaud 2 feux avec possibilité de four, s'intercale entre une penderie dont l'utilité n'est pas à démontrer et un coin W-C pas indispensable mais presque lorsqu'on affiche le programme du Challenger HORIZON.

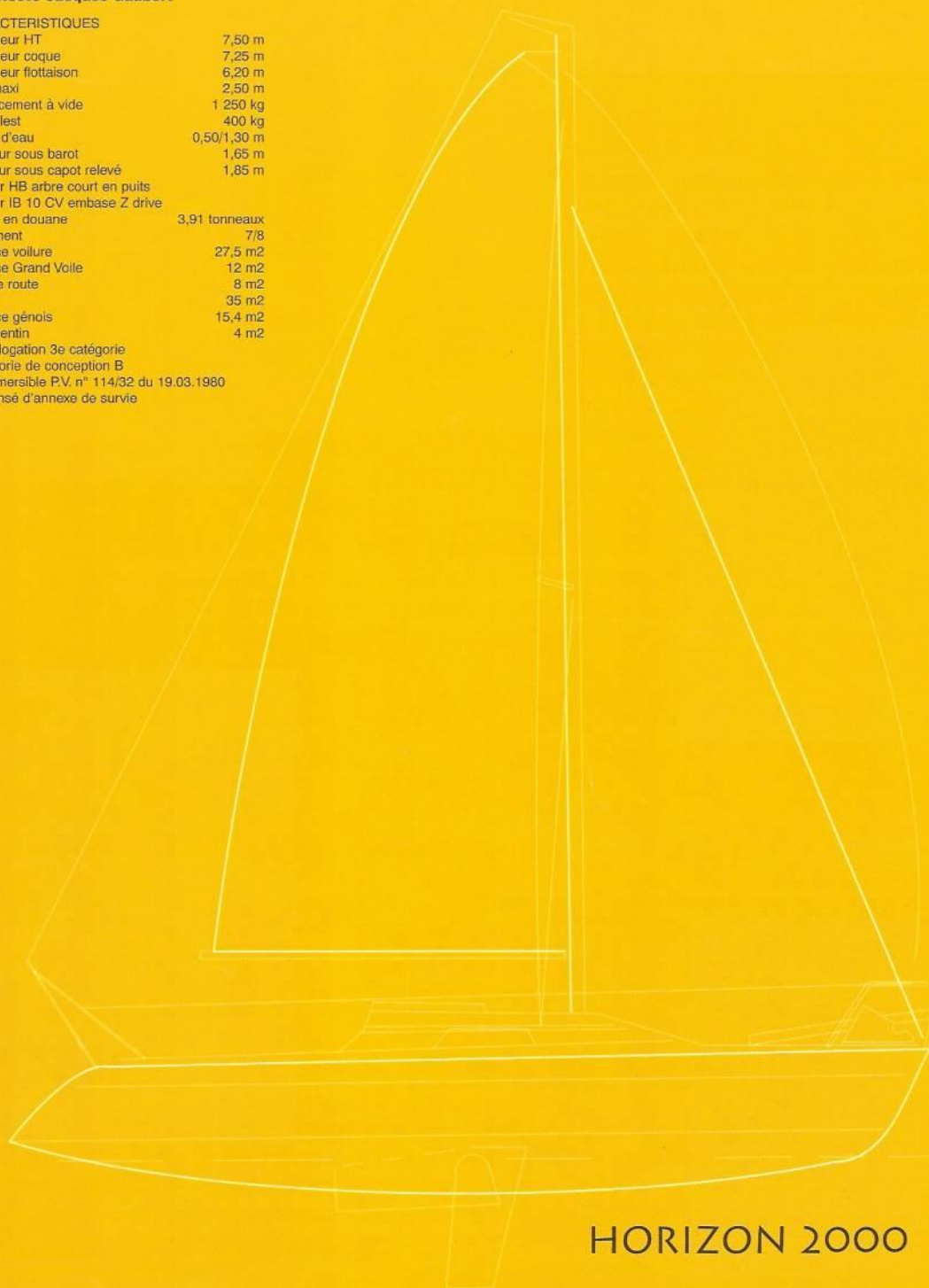




**Architecte Jacques Gaubert**

**CARACTERISTIQUES**

Longueur HT	7,50 m
Longueur coque	7,25 m
Longueur flottaison	6,20 m
Bau maxi	2,50 m
Déplacement à vide	1 250 kg
Poids lest	400 kg
Tirant d'eau	0,50/1,30 m
Hauteur sous barot	1,65 m
Hauteur sous capot relevé	1,85 m
Moteur HB arbre court en puits	
Moteur IB 10 CV embase Z drive	
Jauge en douane	3,91 tonneaux
Grément	7/8
Surface voilure	27,5 m <sup>2</sup>
Surface Grand Voile	12 m <sup>2</sup>
Foc de route	8 m <sup>2</sup>
Spi	35 m <sup>2</sup>
Surface génois	15,4 m <sup>2</sup>
Tourmentin	4 m <sup>2</sup>
Homologation 3e catégorie	
Catégorie de conception B	
Insubmersible P.V. n° 114/32 du 19.03.1980	
Dispensé d'annexe de survie	



HORIZON 2000

**Challenger**

Chantier Naval Azuréen  
Z.A. les Peupliers - 13670 VERQUIERES  
Tél. : 04 90 95 15 91 - Fax : 04 90 90 29 14