



ZA LES PEUPLIERS - 13670 VERQUIERES

**SIR 531**  
"INSUBMERSIBLE"

**PÊCHE - PLAISANCE EN SÉCURITÉ**

**TENUE DE MER**



**VITESSE**

**SIR** : un nom dont le prestige a largement dépassé les côtes de la Méditerranée ou il est né. Du 530, le SIR 531 a gardé toutes les qualités, mais sa coque semi-planante en fait un bateau d'une exceptionnelle rapidité dans sa catégorie de pêche promenade. Avec ses 100 ch autorisés, il vous permettra d'atteindre en un temps record les lieux de pêche ou de rentrer en toute sécurité quand la météo l'imposera. Avec un 9.9, il vous surprendra par son efficacité.

Un cockpit à faire pâlir d'envie son prédécesseur vous fait voir la pêche en rose et le ciel en bleu.

Sur la grande plage avant, le bain de soleil est aisé.

Dans la cabine sommairement aménagée, les banquettes deviennent couchettes pour les plus fatigués, et un support réchaud ainsi qu'une glacière permettent de déjeuner.

Pour sortir par tous les temps, le timonier présente un poste de pilotage abrité et entouré d'une passerelle qui n'a pas fini de vous épater, tant ses possibilités sont diverses.

Le SIR 531 est entièrement contremoulé et sa double coque injectée de mousse de polyuréthane assure sa Rigidité et votre Sécurité grâce à son Insubmersibilité.

3 versions : Standard - GL - Timonier

**R** **COMME RIGIDITÉ.**  
Rigide de structure du sandwich stratifié polyester - mousse de polyuréthane stratifié polyester. L'âme du sandwich qui peut atteindre jusqu'à 25 cm d'épaisseur apporte son inertie et constitue un arrangement intégré et uniforme de la coque.

**S** **COMME RESISTANCE** ou...  
**COMME SOLIDITÉ.**  
C'est l'âme about de cette technologie qui confère au produit une exceptionnelle tenue au choc ou au poinçonnement.

**I** **COMME SÉCURITÉ** car...  
**COMME INSUBMERSIBILITÉ.**  
Reconnue par la Marine Marchande qui dispense nos bateaux d'engins de survie jusqu'en 3<sup>e</sup> catégorie. C'est le 1<sup>er</sup> d'économie.

**COMME ISOLATION**  
Qu'elle soit thermique ou phonique qui atténue le bruit du clapot ou élimine les condensations intérieures.



## SIR 531 "INSUBMERSIBLE"

### ACCASTILLAGE GL

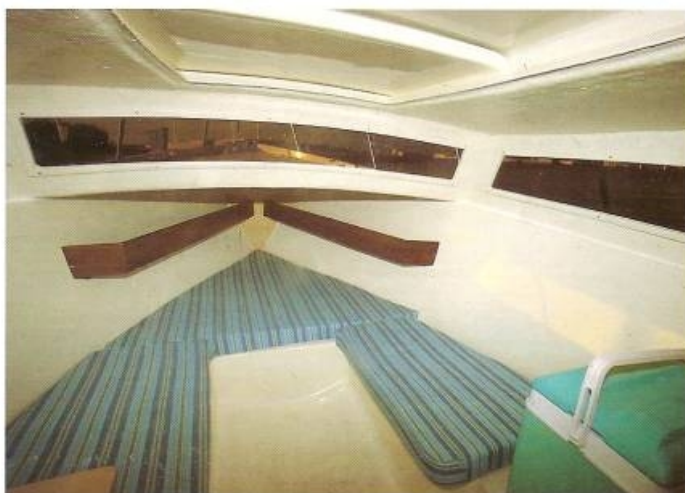
1 balcon avant inox - 1 anneau de treillage - 2 taquets d'amarrage avant avec 2 chaumards - 2 taquets d'amarrage arrière - 1 davier d'étrave - 1 barre à roue inox avec direction à crémaillère - 1 pare brise plexi enveloppant le roof.

### AMÉNAGEMENTS :

De l'avant à l'arrière : puits pour le mouillage avec trappe; grande plage avec bain de soleil; entrée de la cabine avec porte plexi et capots amovibles sur glissières - rangement des capots sous la plage avant.

La cabine comprend :

- 2 couchettes de 1,90 m avec matelas recouverts de tissu,
- 3 hublots,
- 2 équipets le long de la cabine,
- 2 rangements sous les couchettes,
- 1 support réchaud, ● 1 glacière.



Dans le cockpit :

- 2 banquettes coffres latérales pouvant se fermer avec cadenas, ● Le cockpit est autovideur.
- Le pont, les passevants, le fond du cockpit et les banquettes sont recouverts d'un anti-dérapant incorporé.
- Le tableau arrière particulièrement large peut recevoir un moteur principal + un moteur auxiliaire, ainsi qu'une échelle de bain

### CARACTÉRISTIQUES

Longueur .....	5,40 m
Largeur .....	2,30 m
Jauge brute.....	2,81 tx
Poids .....	550 kg
Franc-bord minimum.....	0,75 m
Hauteur sous barrot.....	1,25 m
Plage avant bain de soleil.....	1,70 x 1,80 m
Cockpit .....	2,10 x 1,80 m
Tirant d'eau .....	0,30 m
Puissance maxi .....	100 ch
Motorisation Hors-Bord ou In-Board	

*Je crois pouvoir penser et dire que le SIR 531, qui à été l'un des premiers Pêche Plaisance mis sur le marché il y a un certain nombre d'années, a été l'une des plus belles réussites de la plaisance de pêche rapide, tant par sa conception, ses capacités, sa fabrication, et demeure toujours comme l'une des unités les plus recherchées.*

D.G.G. - Rédacteur en Chef de Plaisance, Mer et Pêche en Méditerranée.

**Cachet du Concessionnaire**

